

SIC "Monte Chiapparo" - ITA 060014

Habitat

- 3250 - Fiumi mediterranei a flusso permanente con *Glauclium flavum*
- 6220 - Percorsi substeppici di graminacee e piante annue dei Thero-Brachypodietea

Uso del suolo

1 - Territori modellati artificialmente

- 112 - Tessuto discontinuo (extraurbano)
- 121 - Insedimento industriale, commerciale e dei grandi impianti di servizi pubblici e privati
- 122 - Reti ed aree infrastrutturali stradali e ferroviarie
- 131 - Aree estrattive

2 - Territori agricoli

- 2112 - Prati artificiali
- 21121 - Seminativi semplici
- 221 - Vigneti

2225 - Frutteti

2226 - Agrumeti

223 - Oliveti

2243 - Eucalitteti

242 - Sistemi culturali e particolari complessi

3 - Territori boscati e ambienti seminaturali

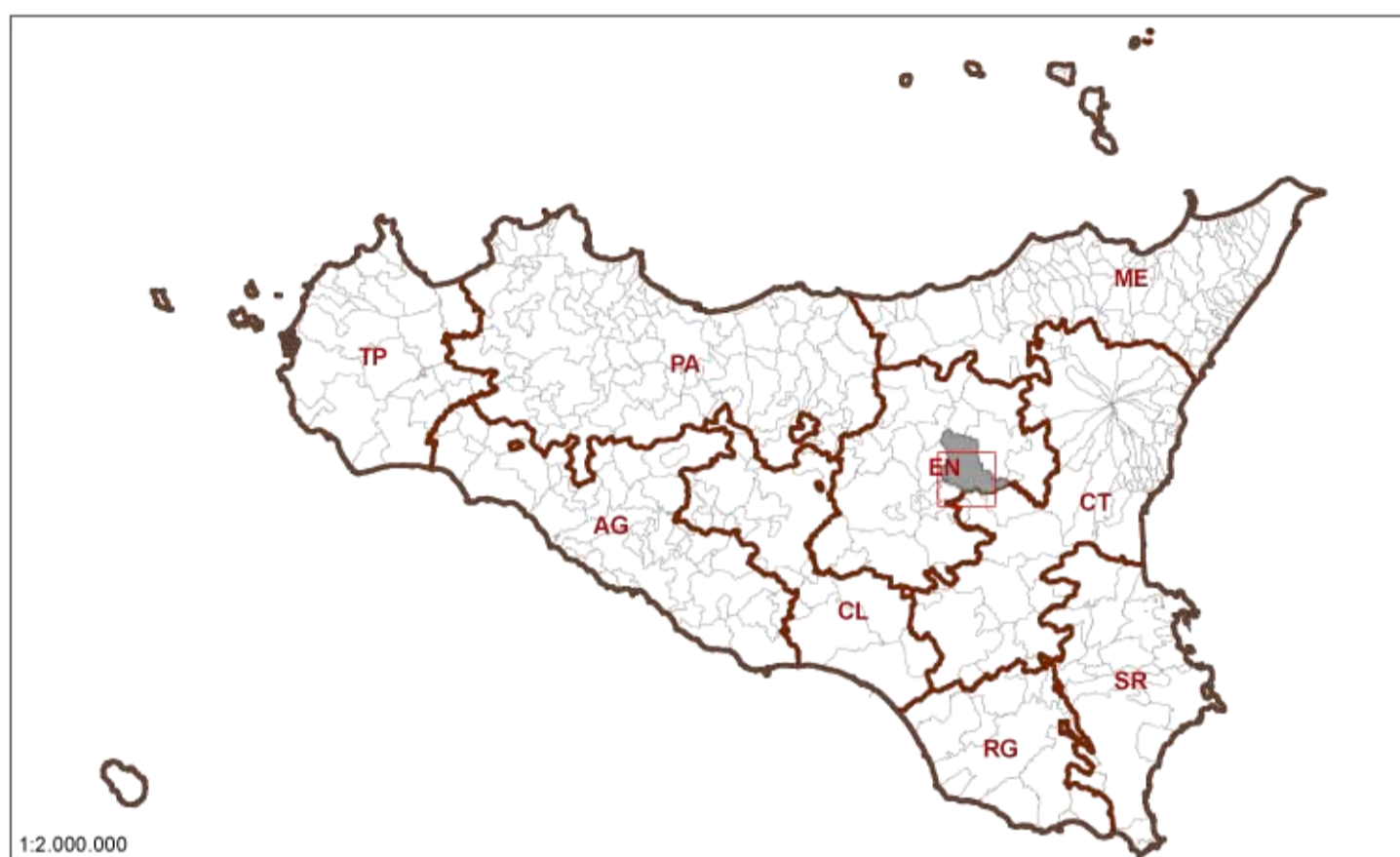
- 3121 - Bosco di conifere
- 321 - Aree a pascolo naturale
- 3211 - Praterie aride calcaree

4 - Territori umidi

4121 - Canneti a fragmite

5 - Corpi idrici

- 5112 - Canali e idrovie
- 5122 - Bacini naturali



Regione Siciliana
Assessorato Territorio ed Ambiente

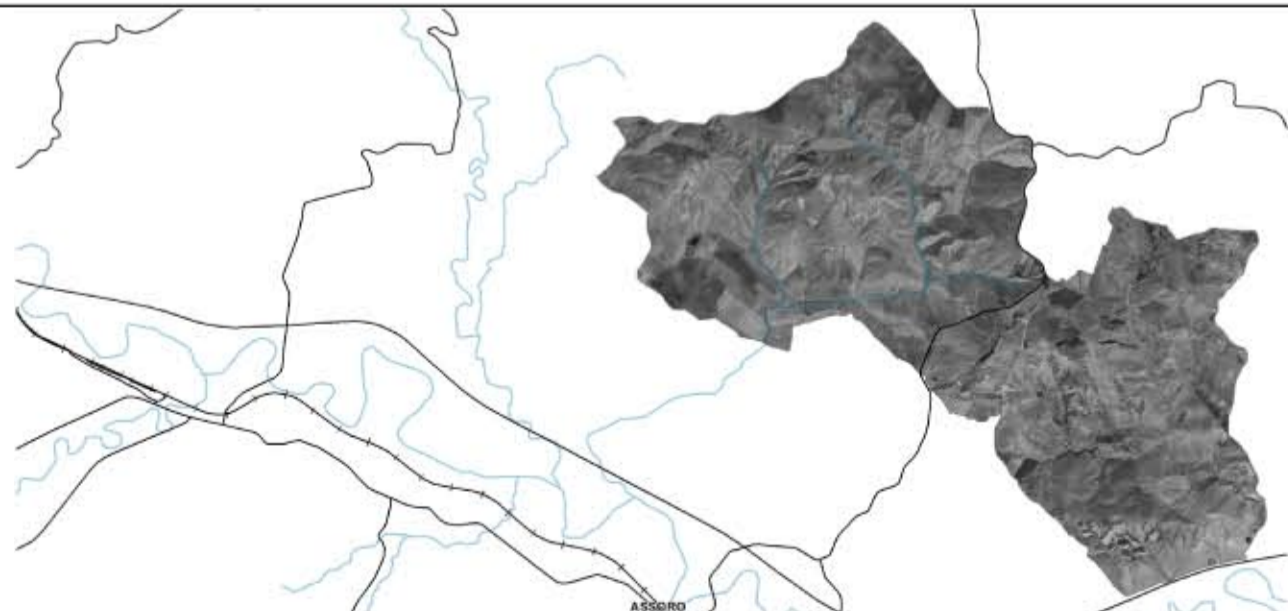


Provincia Regionale di Enna - Settore VIII - Ambiente
Territorio e Protezione Civile
Servizio Pianificazione del Territorio e Gestione
Riserve naturali

Sito di Importanza Comunitaria Monte Chiapparo (ITA 060014)

PIANO DI GESTIONE

Stato di avanzamento - Relazione intermedia - Agosto 2008



Tav. 3.2 - Sovrapposizione tra Uso del suolo ed Habitat
scala 1:10.000

