
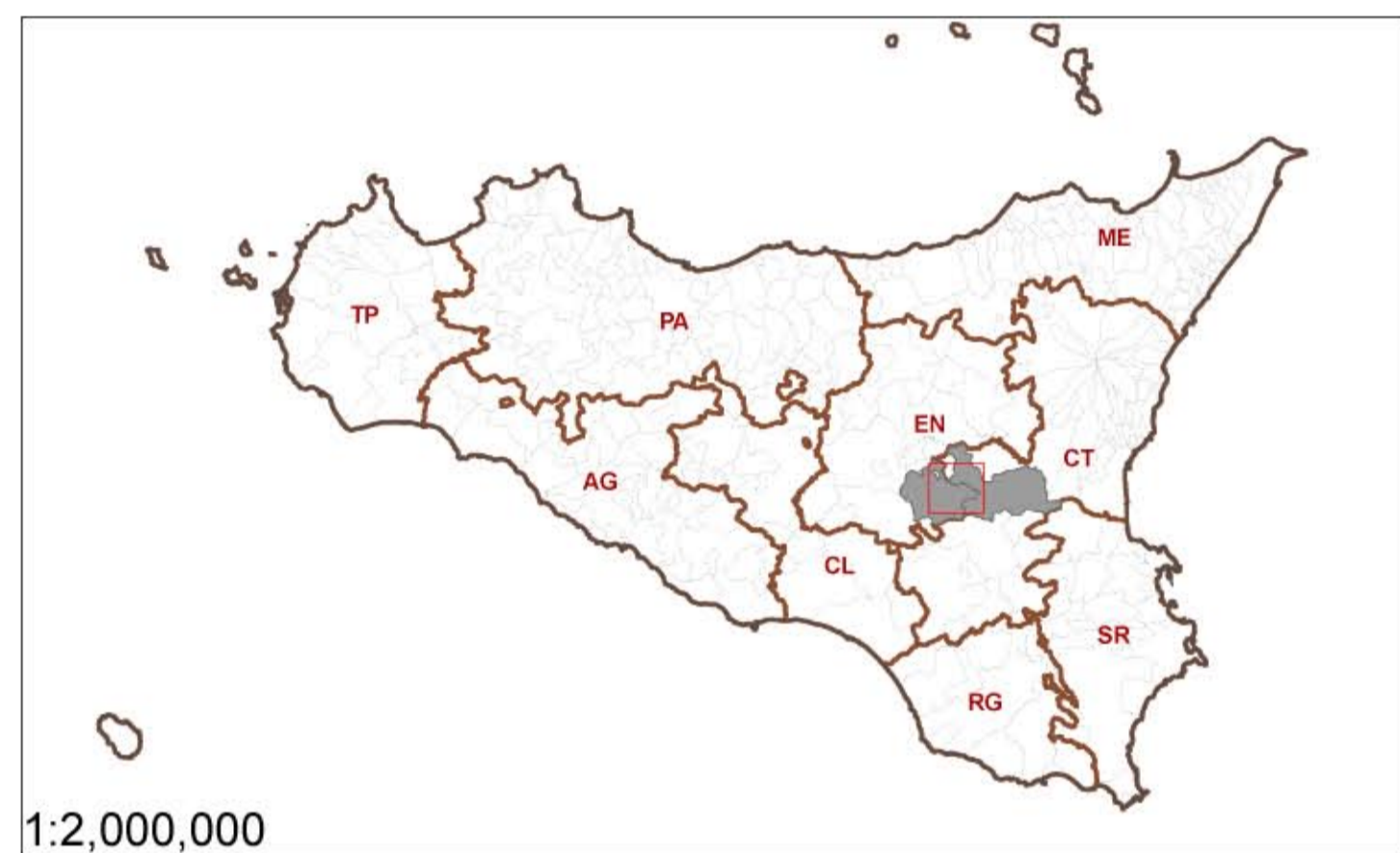


SIC "Lago Ogliastro" - ITA 060001

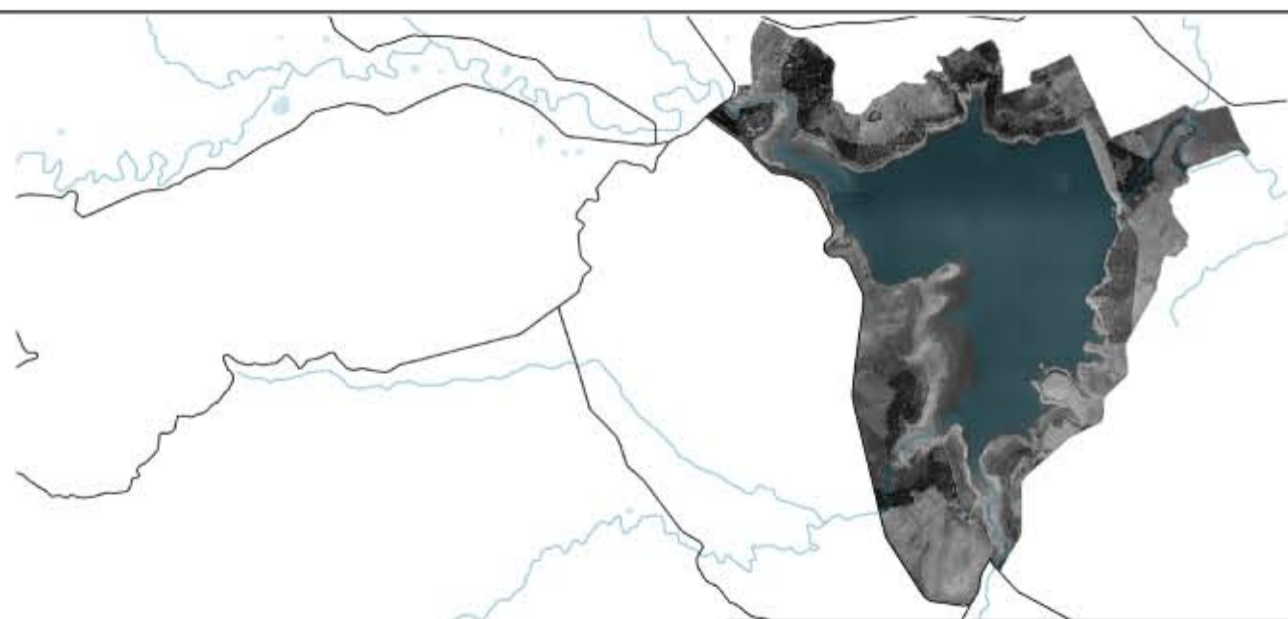
Vegetazione (Categorie Corine- Biotopes)

-  22.1 Acque ferme (laghi e piccoli invasi senza o povere di vegetazione)
-  24.1 Corsi fluviali (con acque correnti)
-  34.36 Pascoli termo-xerofili mediterranei e submediterranei
-  34.5 Prati aridi mediterranei (Thero-Brachypodietea)
-  34.5137 Formazioni annuali dei calanchi con Lygeum spartum
-  44.81 Formazioni a Tamerici e Oleandro
-  53.1 Vegetazione dei canneti (Phragmiton, Scirpion maritimi)
-  82.3 Seminativi e colture erbacee estensive
-  82.3A Sistemi agricoli complessi
-  83.16 Agrumeti
-  83.31 Rimboschimenti a conifere
-  83.322 Piantagioni di Eucalipti
-  86.3 Aree industriali



Sito di Importanza Comunitaria Lago Ogliastro (ITA 060001)

PIANO DI GESTIONE
Stato di avanzamento - Relazione intermedia - Agosto 2008



Tav. 2.6 - Vegetazione
scala 1:10.000

