

SIC "Monte Chiapparo" - ITA 060014

**rilevamento fitosociologico**

Codice, Habitat Natura2000, Specie

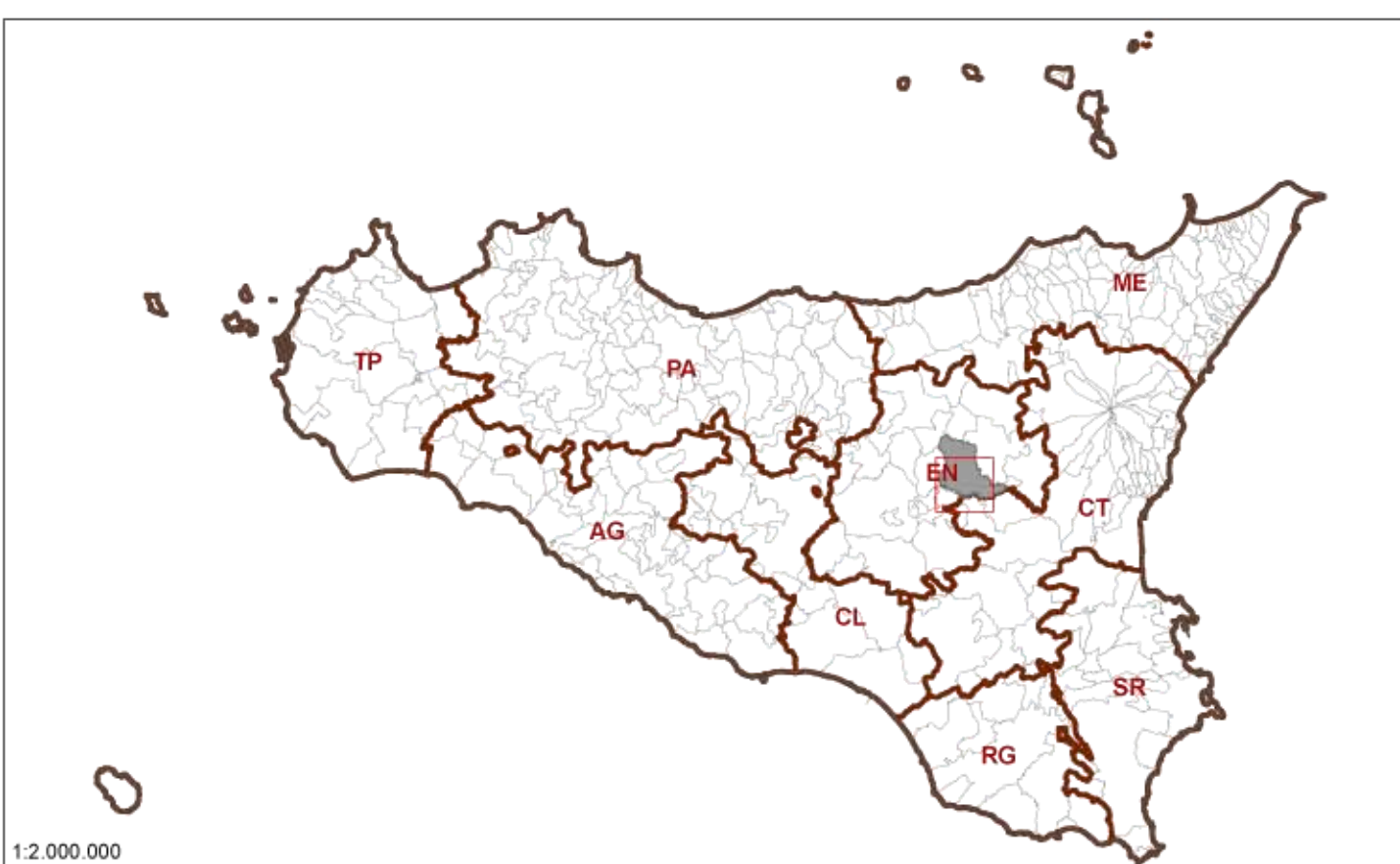
- 1 - 6220\* - Lygeo-Eryngietum dichotomi
- 2 - 1430 - Atriplici halimi-Artemisietum arborescentis
- 3 - 6220\* - Seselio-Ampelodesmetum mauritanici - Hyparrhenietum

**Habitat**

- Corine biotopes
- 3250 - Fiumi mediterranei a flusso permanente con Glaucium flavum
- 6220 - Percorsi substepici di graminacee e piante annue del Thero-Brachypodietea

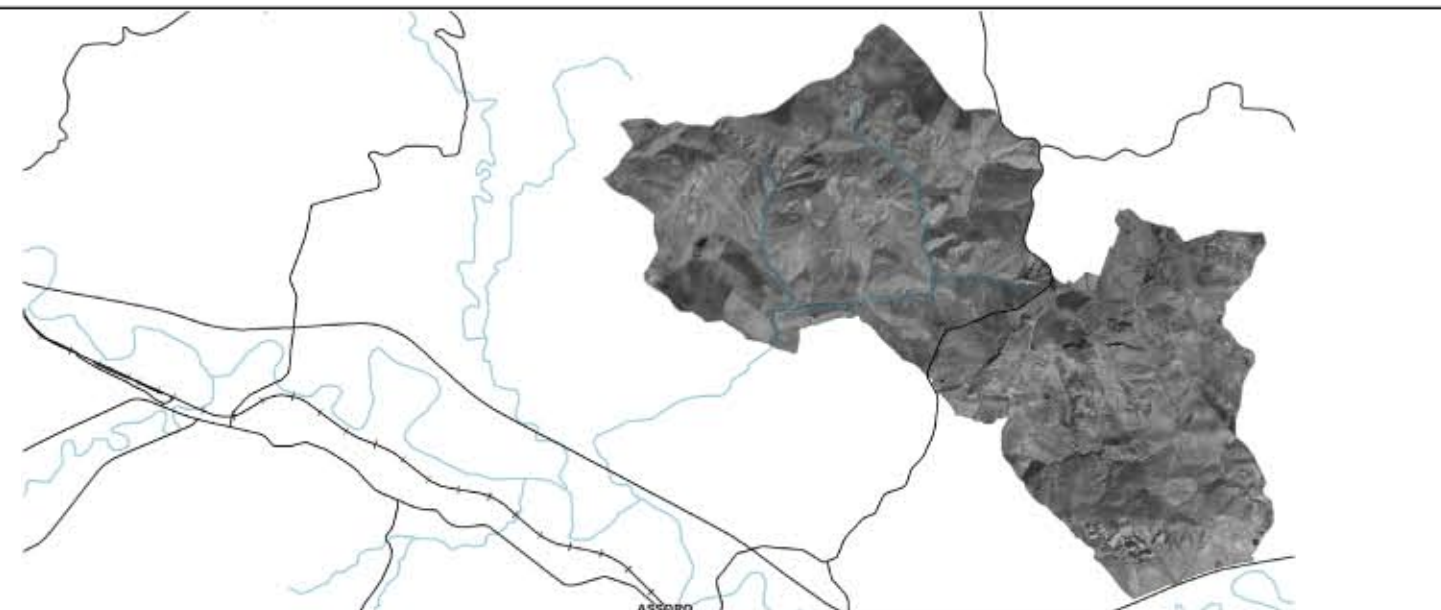
**Specie vegetali presenti nella tabella 3.3 del formulario standard Natura 2000**

Specie	Hab N2000
<i>Eryngium tricuspdatum</i> L. var. <i>bocconii</i> (Lam.) Fiori	6220* (ampelodesmeti)
<i>Matthiola fruticulosa</i> subsp. <i>coronopifolia</i> (Sm.) Giardina & Raimondo	6220* (ampelodesmeti)
<i>Ophrys obaesa</i> Lojac.	6220* (ampelodesmeti)
<i>Salsola oppositifolia</i> L.	1430
<i>Atriplex halimus</i> L.	1430



**Sito di Importanza Comunitaria Monte Chiapparo (ITA 060014)**

**PIANO DI GESTIONE**  
Stato di avanzamento - Relazione intermedia - Agosto 2008



**Tav. 2.5 - Floristico**  
scala 1:10.000

